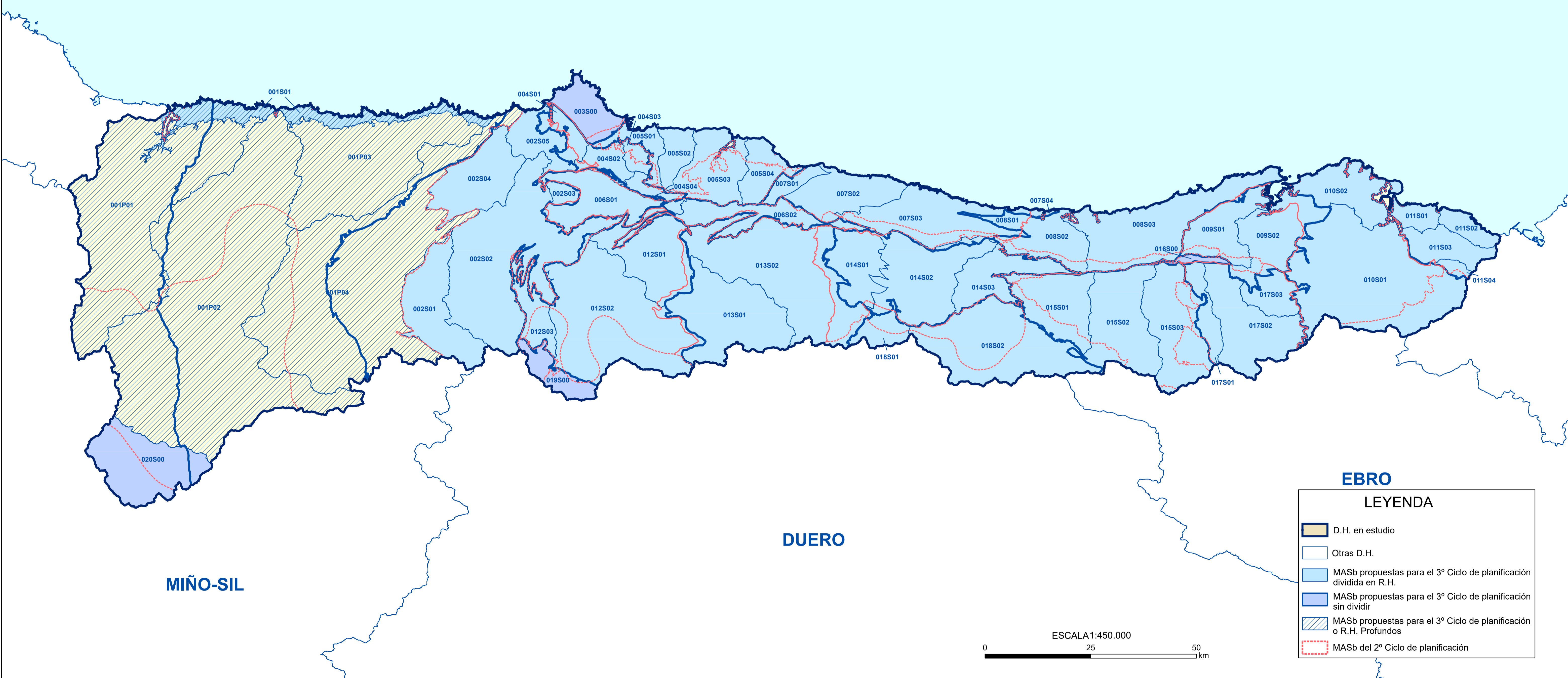


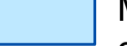





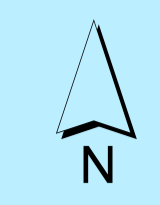
MAR CANTÁBRICO



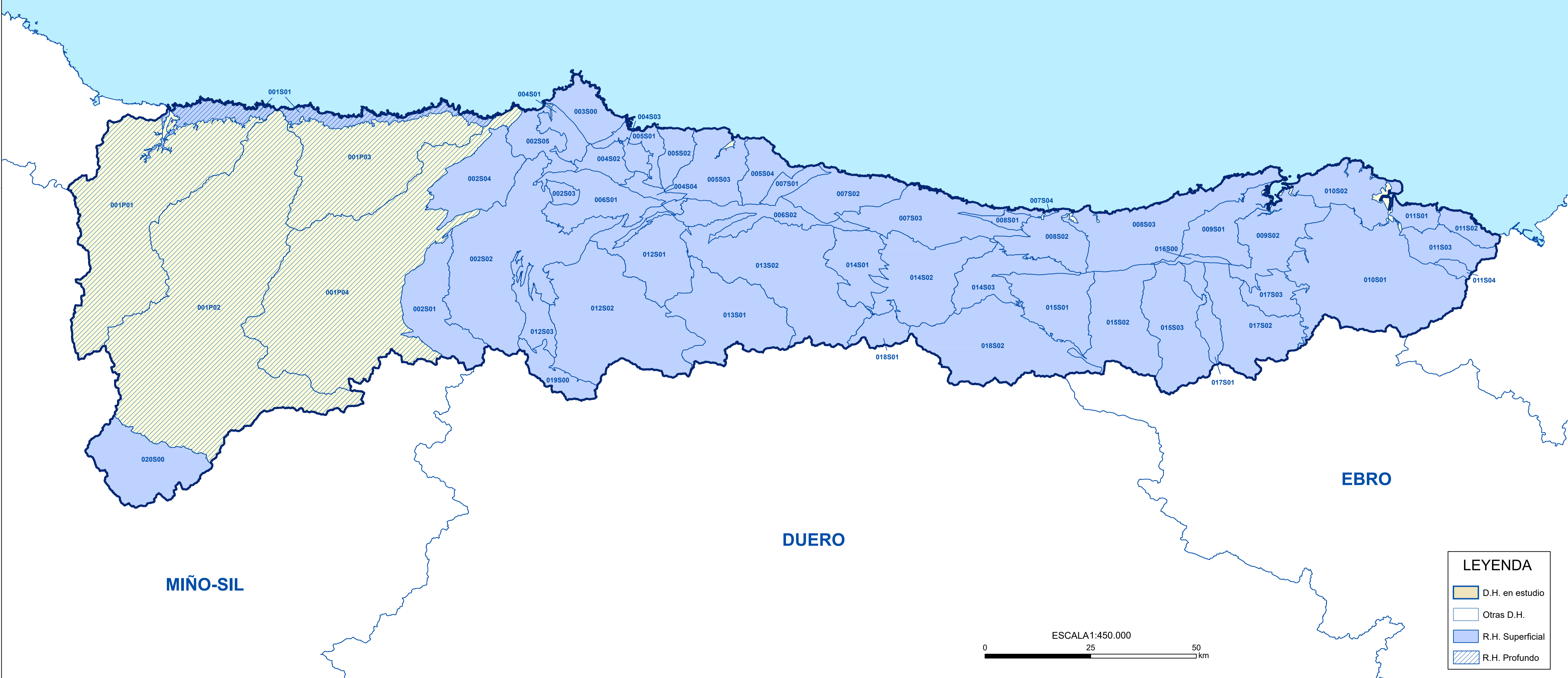
EBRO LEYENDA

-  D.H. en estudio
-  Otras D.H.
-  MASb propuestas para el 3º Ciclo de planificación dividida en R.H.
-  MASb propuestas para el 3º Ciclo de planificación sin dividir
-  MASb propuestas para el 3º Ciclo de planificación o R.H. Profundos
-  MASb del 2º Ciclo de planificación

ESCALA 1:450.000
0 25 50 km



MAR CANTÁBRICO



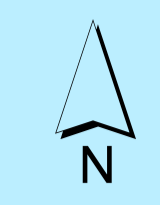
MIÑO-SIL

DUERO

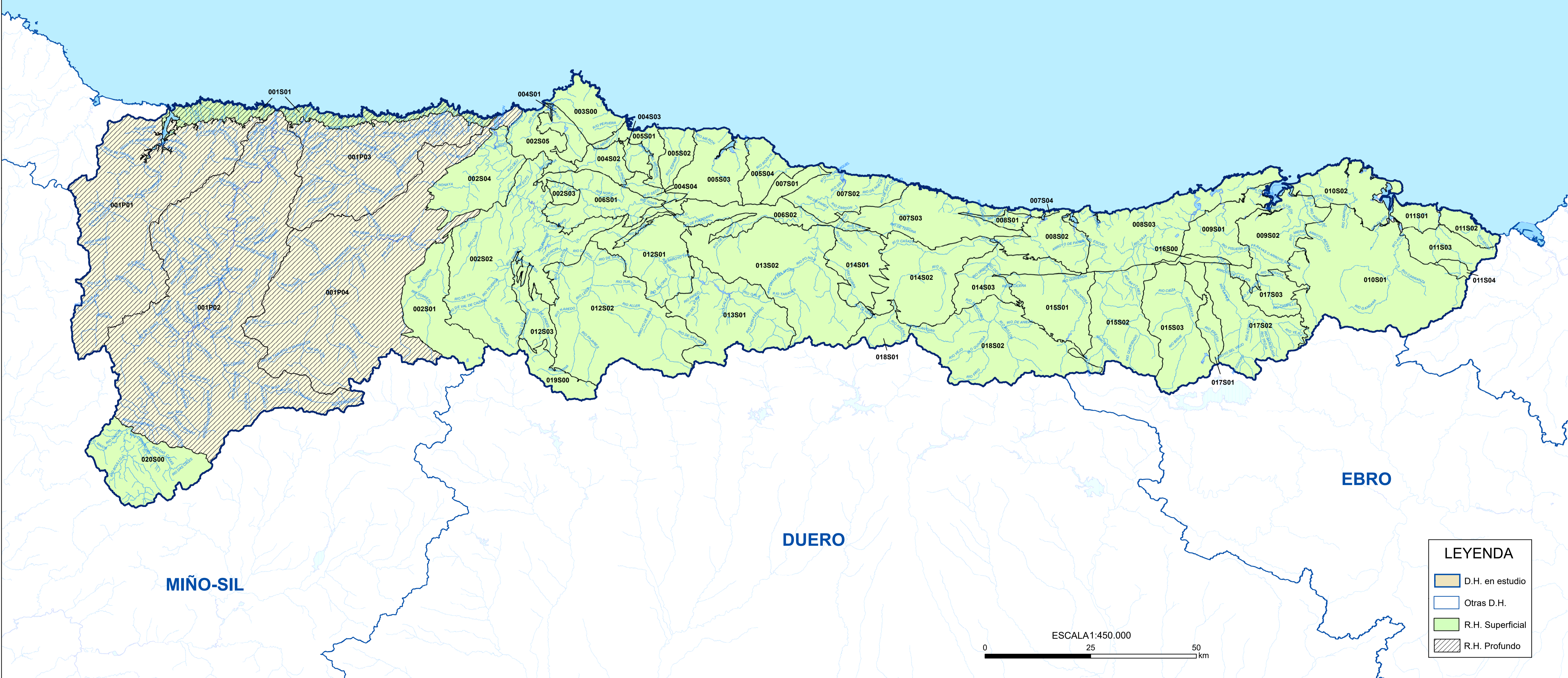
EBRO



LEYENDA	
	D.H. en estudio
	Otras D.H.
	R.H. Superficial
	R.H. Profundo

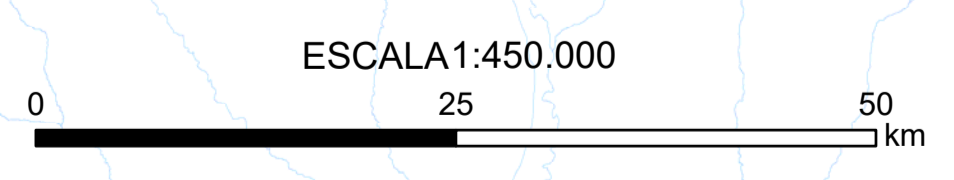


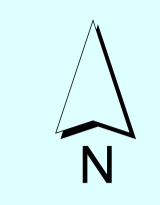
MAR CANTÁBRICO



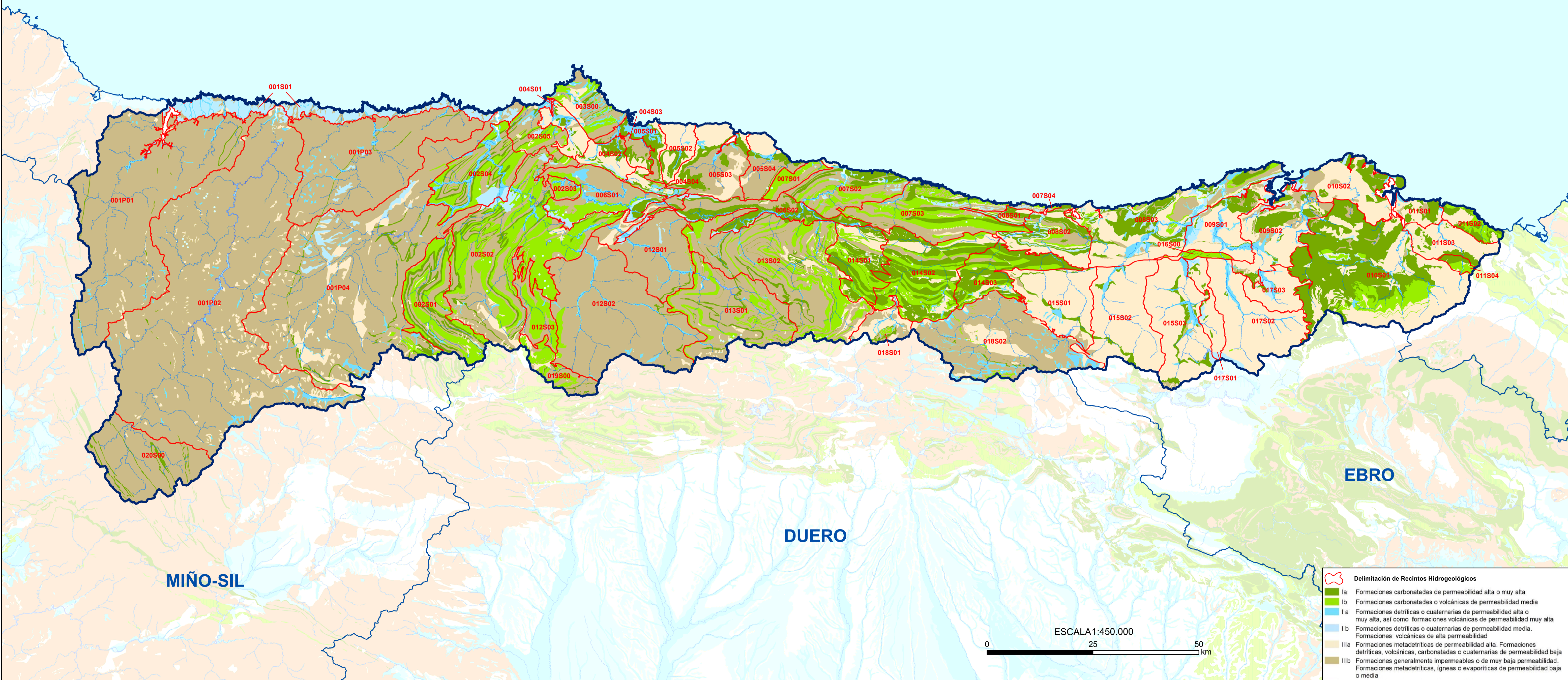
LEYENDA

- D.H. en estudio
- Otras D.H.
- R.H. Superficial
- R.H. Profundo





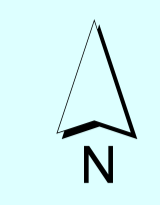
MAR CANTÁBRICO



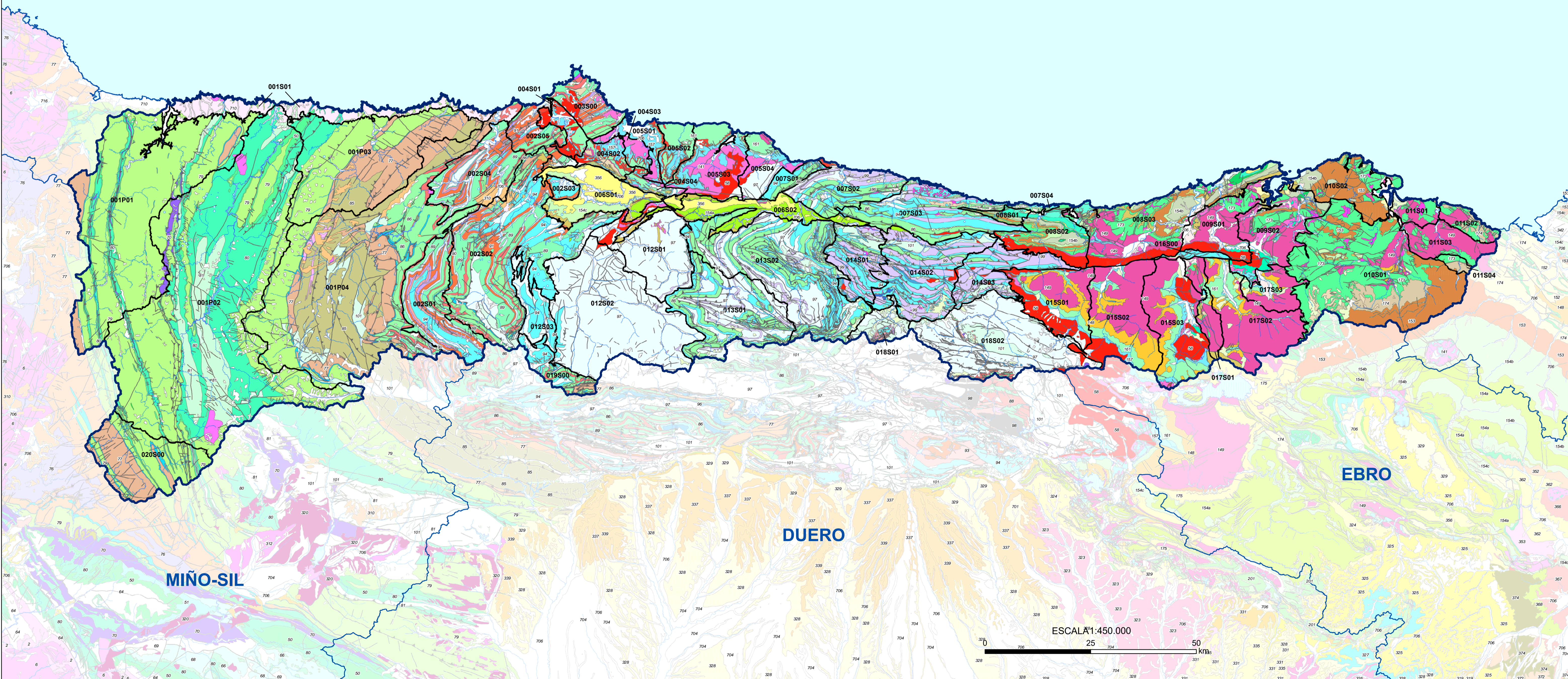
Delimitación de Recintos Hidrogeológicos

- Ia Formaciones carbonatadas de permeabilidad alta o muy alta
- Ib Formaciones carbonatadas o volcánicas de permeabilidad media
- Ila Formaciones detríticas o cuaternarias de permeabilidad alta o muy alta, así como formaciones volcánicas de permeabilidad muy alta
- Ilb Formaciones detríticas o cuaternarias de permeabilidad media. Formaciones volcánicas de alta permeabilidad
- IIa Formaciones metadetríticas de permeabilidad alta. Formaciones detríticas, volcánicas, carbonatadas o cuaternarias de permeabilidad baja
- IIb Formaciones generalmente impermeables o de muy baja permeabilidad. Formaciones metadetríticas, ígneas o evaporíticas de permeabilidad baja o media

ESCALA 1:450.000
0 25 50 km



MAR CANTÁBRICO



LEYENDA DEL MAPA LITOESTRATIGRÁFICO Y DE PERMEABILIDADES DE ESPAÑA 1/200.000

LITOESTRATIGRAFÍA

